

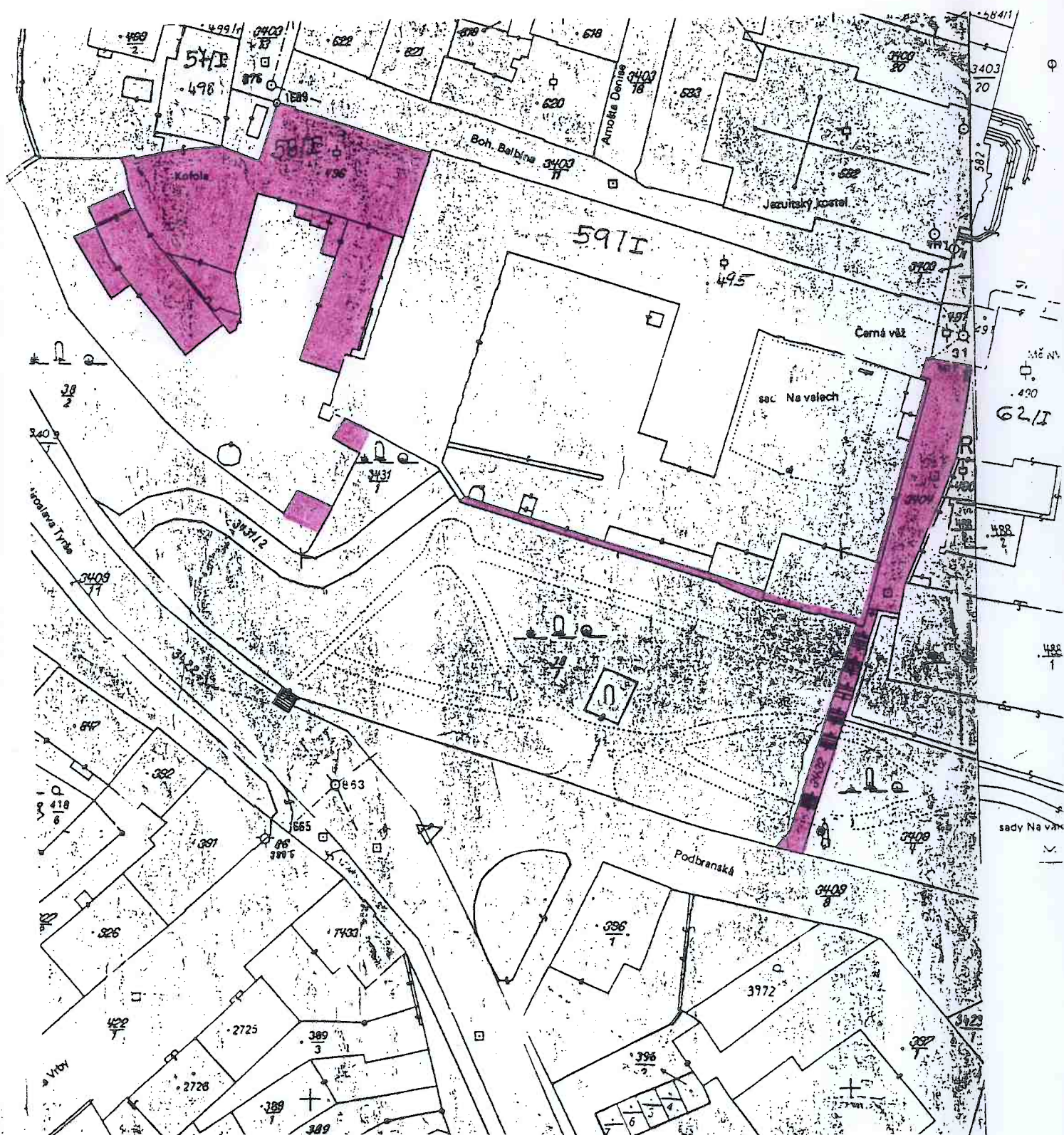


**Pohled na vstupní bránu bývalého semináře z počátku 20.století.
Nad branou je dobře patrná neznámá malba ve štukovém rámu.**

Klatovy

Stavebně – historický průzkum

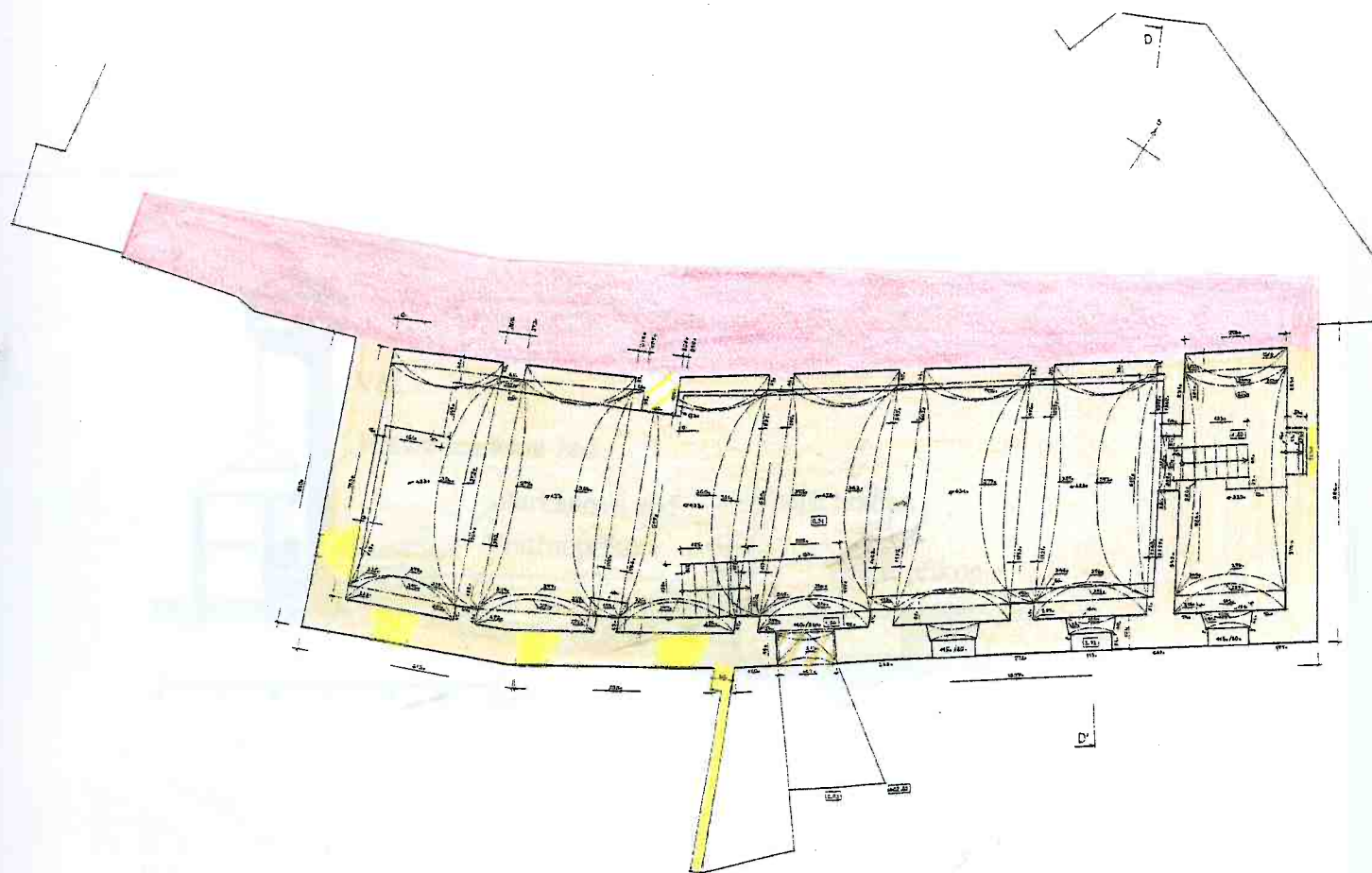
Situace



Klatovy

Sklepy

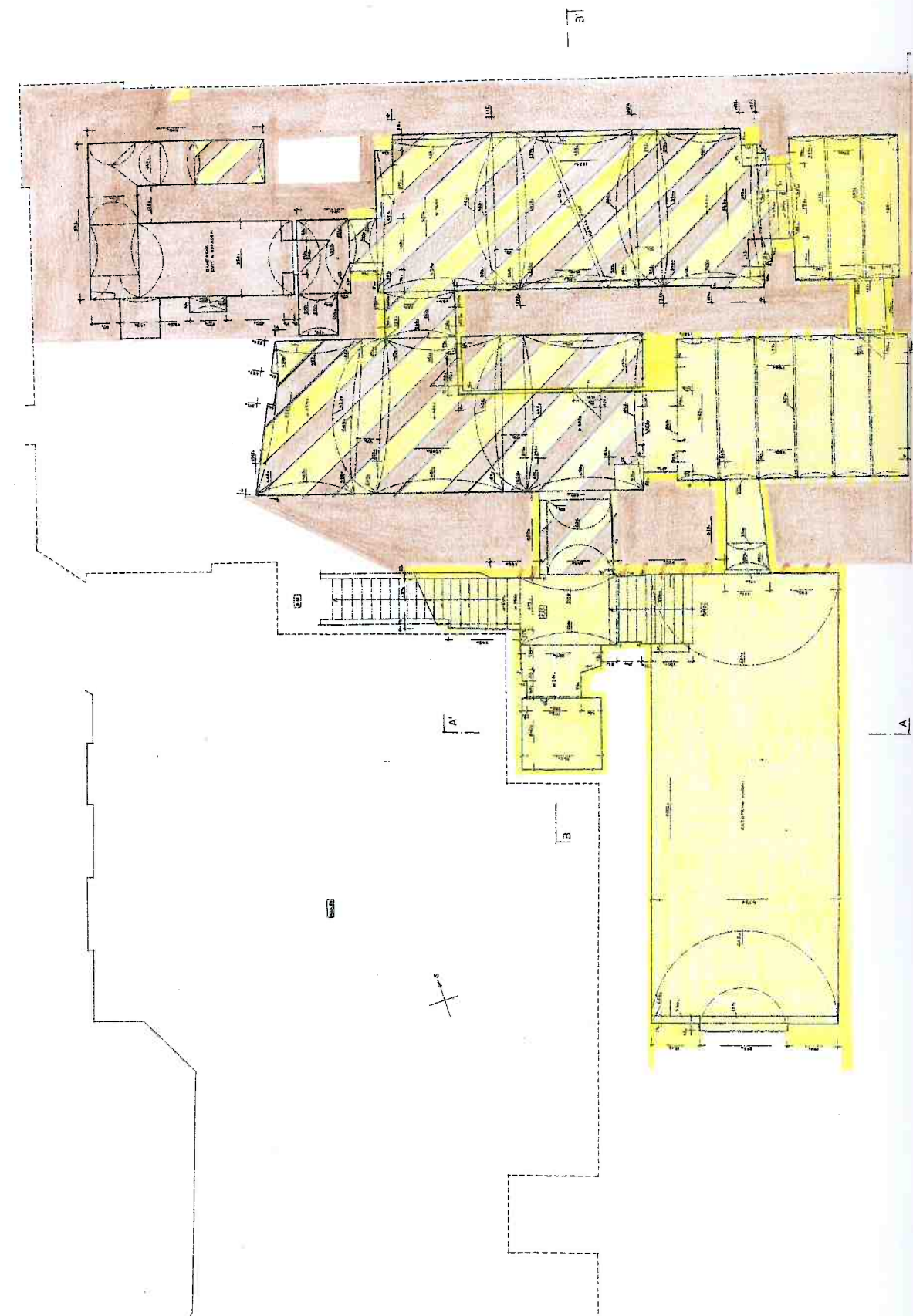
Převzato z SHP J.Anderleho



Legenda

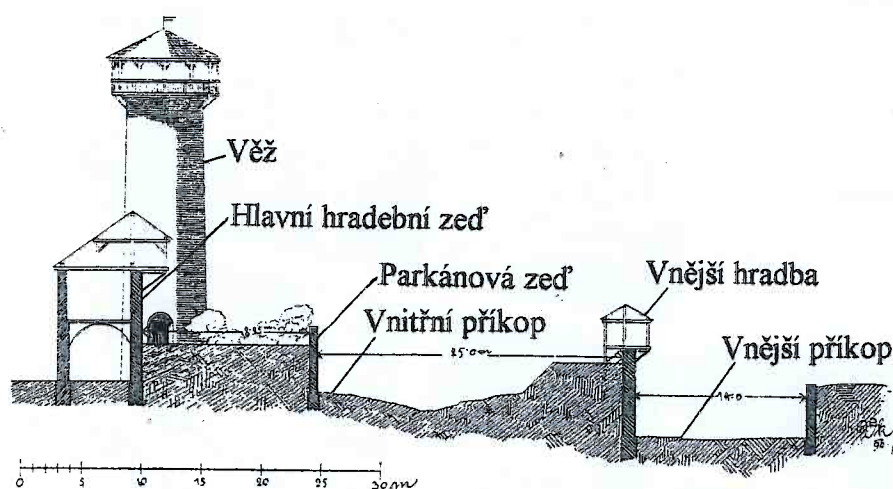
Konstrukce:

- gotické
- barokní
- klasicistní
- 2.poloviny 19.století
- novodobé od 90.let 19.století



Středověký fortifikační systém Klatov

Grafická příloha č.1



Jihozápadní část historického jádra
Lokalizace středověké domovní zástavby
Grafická příloha č.2

Lokalizace středověké domovní zástavby

Grafická příloha č.2



Klatovy

Willenbergova veduta z r.1602

Grafická příloha č.3



- domy v místech dnešní jezuitské koleje a semináře
- Branka

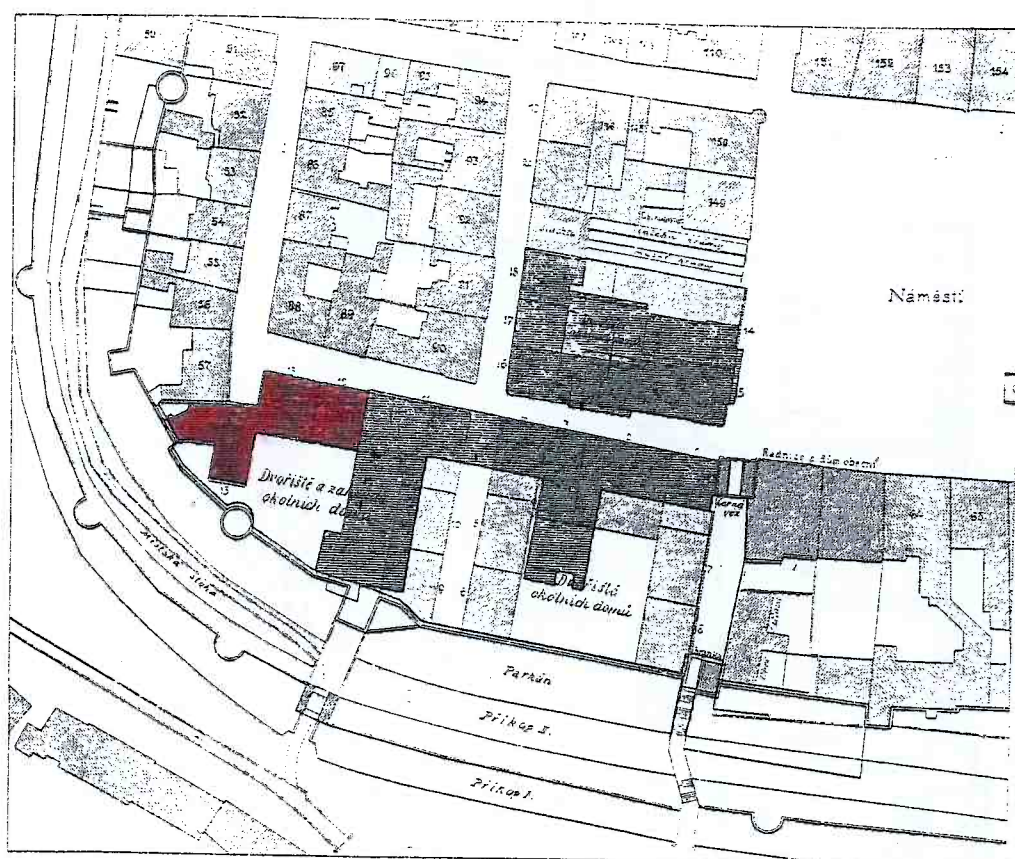
1 Ostrava, 1000	10 Zvonice	29 Klatovský jezuitský koleje
2 Ostrava, 1000	11 Klatovský	30 Klatovský jezuitský koleje
3 Klatovský jezuitský koleje	12 Klatovský jezuitský koleje	31 Ostrava, 1000
4 Ostrava, 1000	13 Klatovský jezuitský koleje	32 Klatovský jezuitský koleje
5 Klatovský jezuitský koleje	14 Klatovský jezuitský koleje	33 Klatovský jezuitský koleje
6 Ostrava, 1000	15 <u>Klatovský jezuitský koleje</u>	34 Klatovský jezuitský koleje
7 Ostrava, 1000	16 Klatovský jezuitský koleje	35 Klatovský jezuitský koleje
8 Klatovský jezuitský koleje	17 Ostrava, 1000	36 Klatovský jezuitský koleje
9 Klatovský jezuitský koleje	18 Klatovský jezuitský koleje	

Klatovy

Jihozápadní část historického jádra

Situování semináře

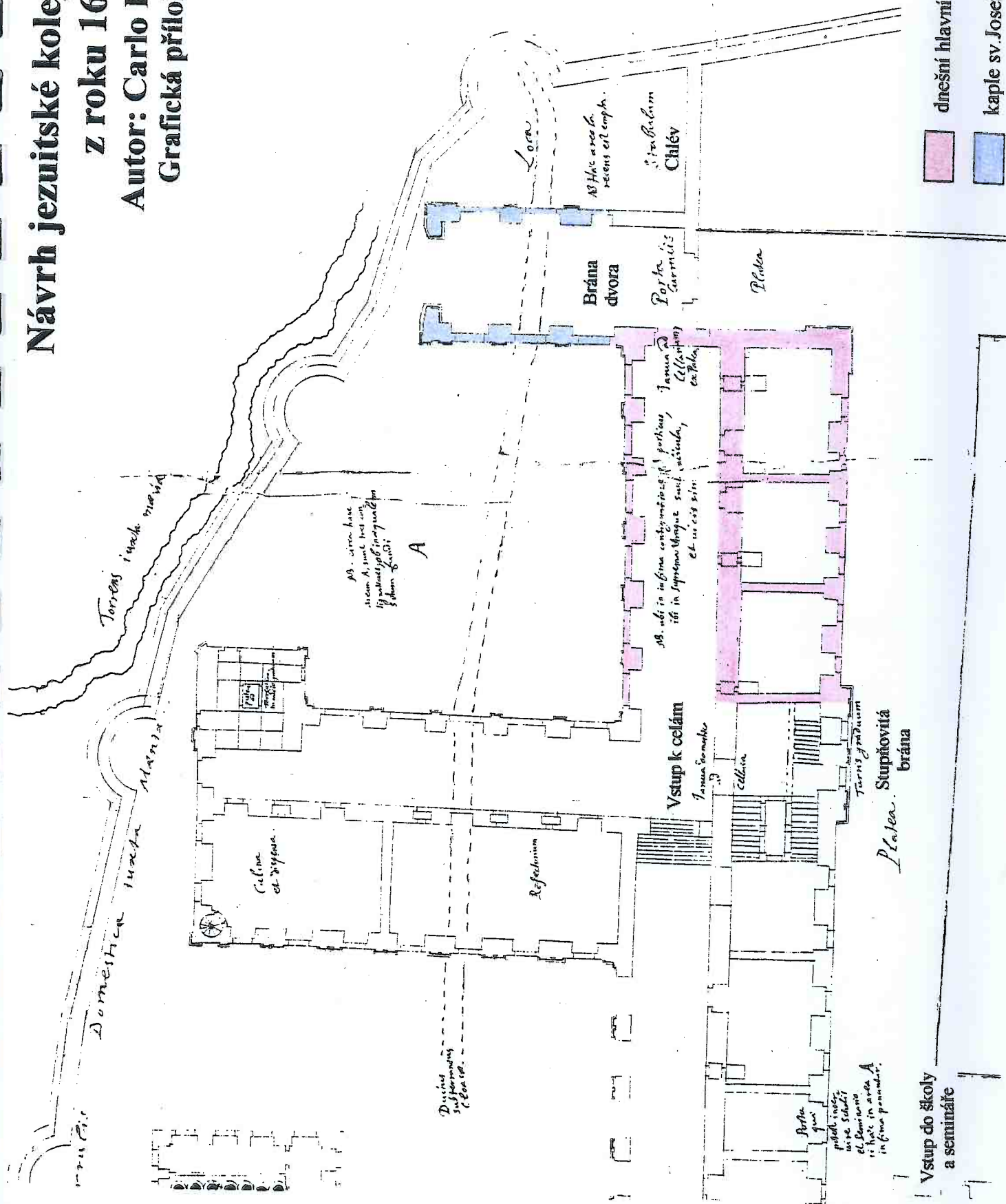
Grafická příloha č.4



Návrh jezuitské koleje v Klatovech

Z roku 1655

Autor: Carlo Lurago
Grafická příloha č.5



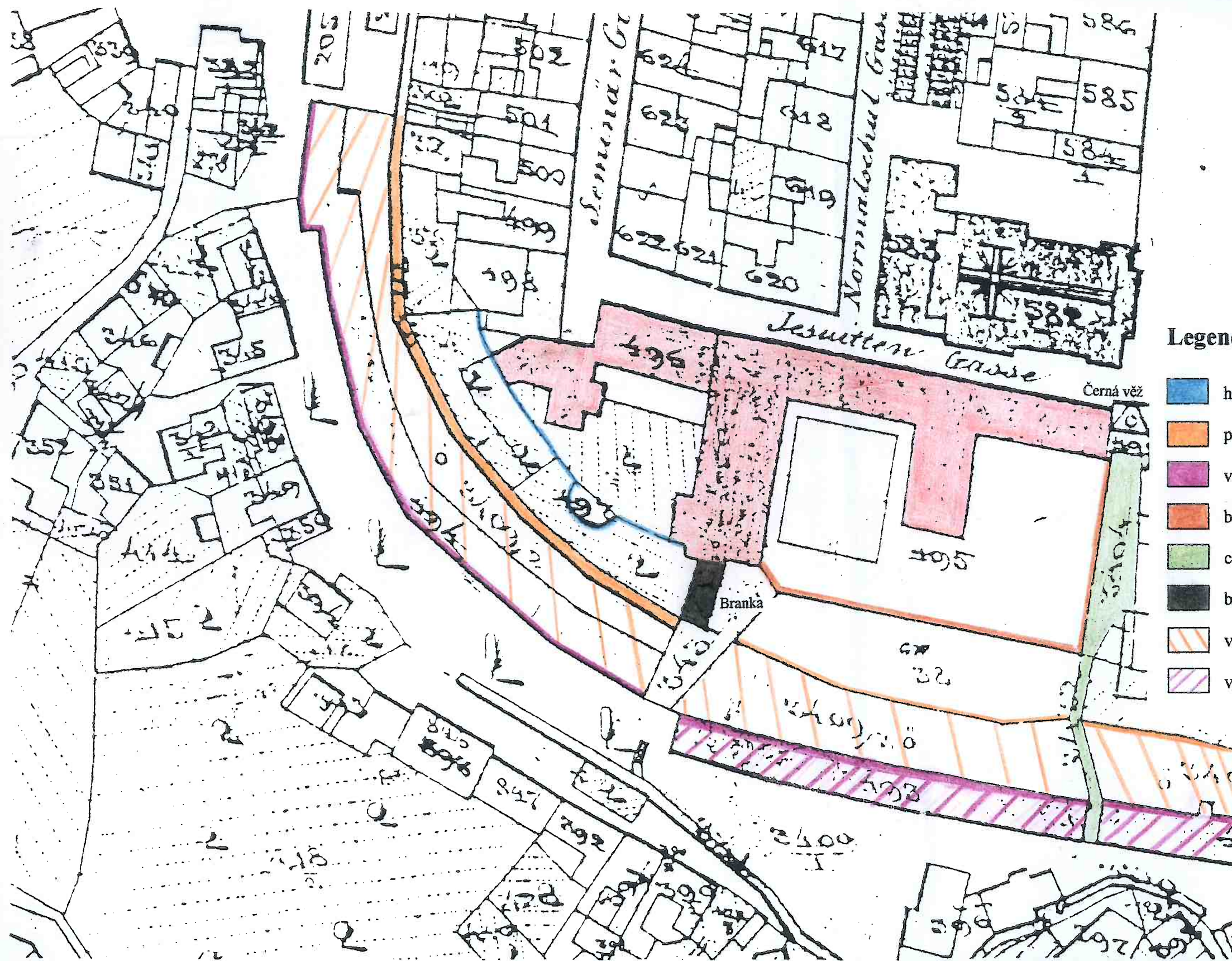
Klatovy

Bývalá jezuitská kolej a seminář čp. 58/I

Vyhodnocení plochy areálu

Rok 1837

Grafická příloha č.6

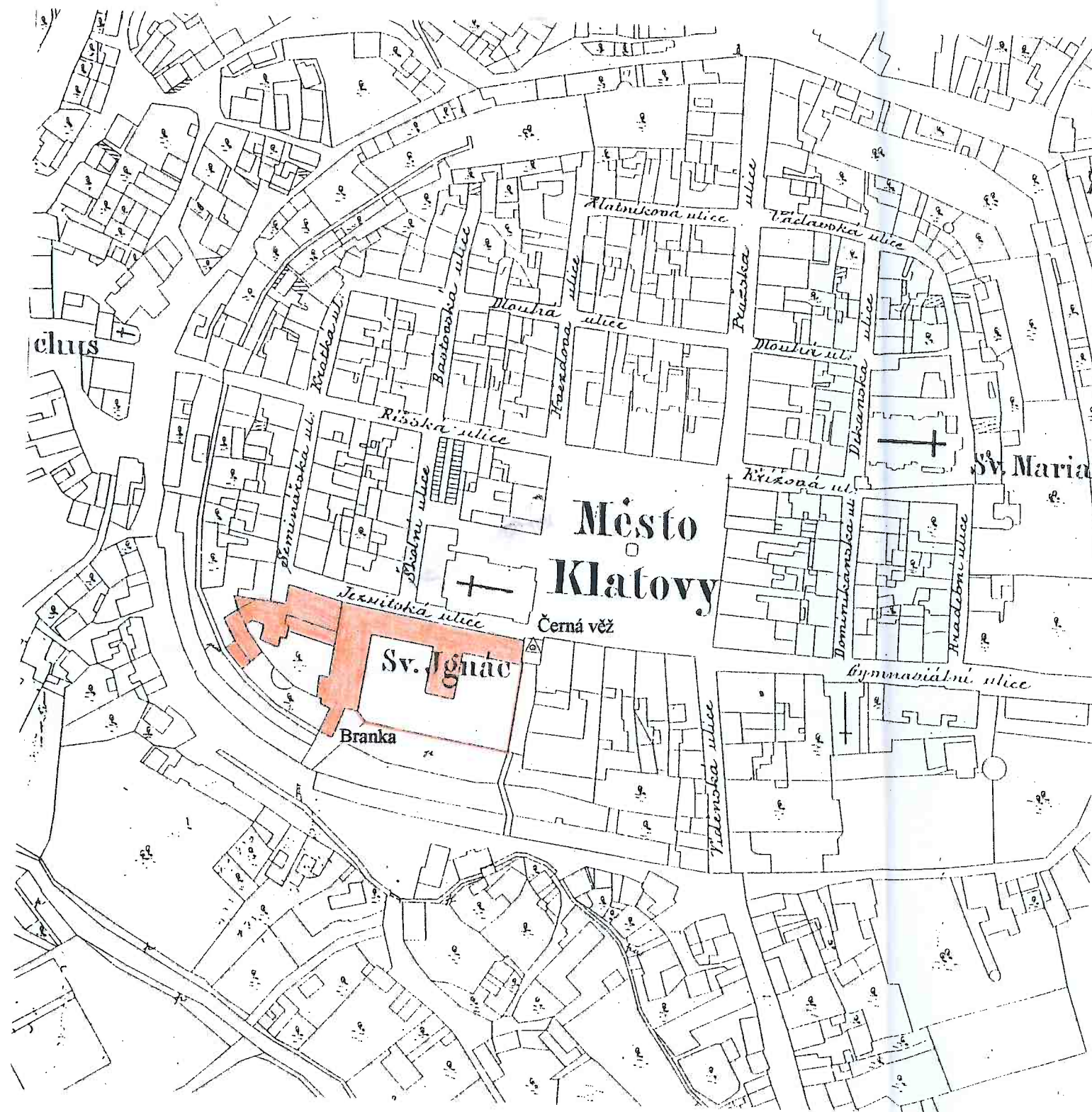


Legenda

- hlavní hradební zeď 13. – 14. století
- parkánová zeď 13. – 14. století
- vnější hradba
- barokní zeď býv. jezuitské koleje
- cesta od černé věže podél zdi koleje prolomená v parkánové zdi
- bývalá branka
- ▨ vnitřní příkop
- ▨ vnější příkop

Klatovy
Bývalá jezuitská kolej a seminář čp. 58/I
Rok 1900

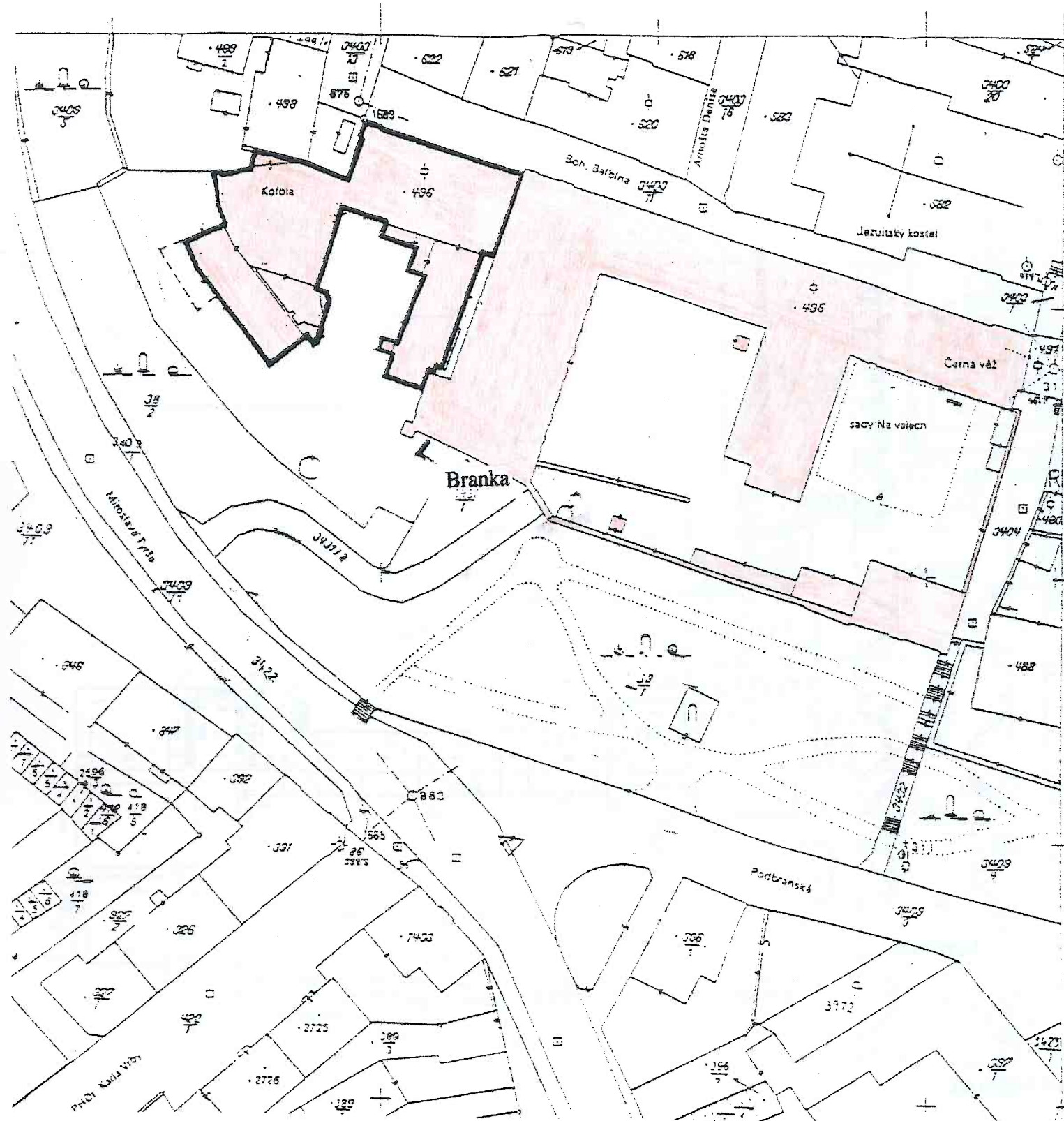
Grafická příloha č.7



Klatovy

Bývalá jezuitská kolej a seminář čp. 58/I

Stávající stav
Grafická příloha č.8



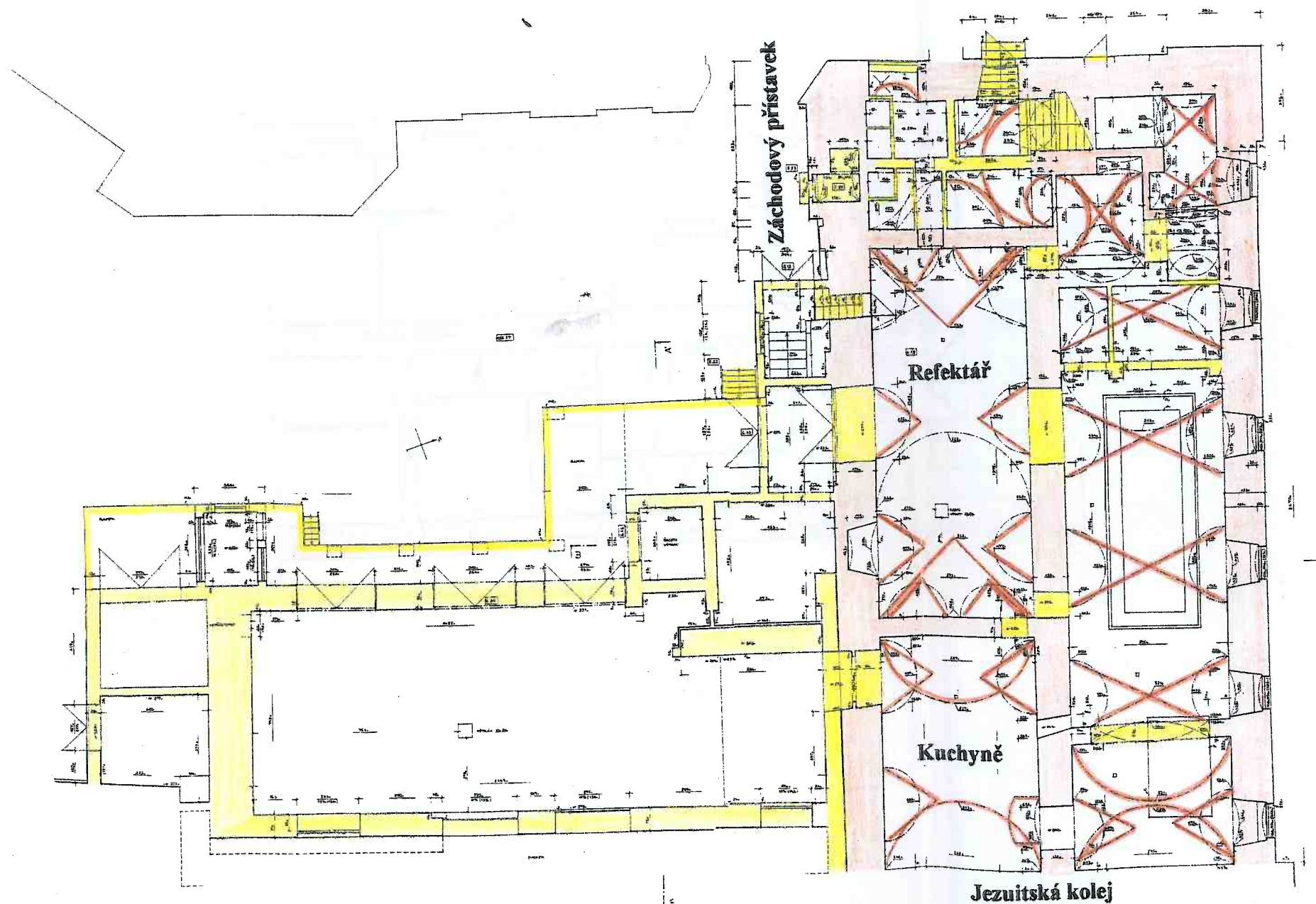
Klatovy

Bývalý jezuitský seminář sv. Josefa a pivovar

Stavebně – historický průzkum

Hlavní budova

Přízemí



Legenda

- Gotika
- Raný barok
- Vrcholný barok
- Klasicismus
- Novodobé

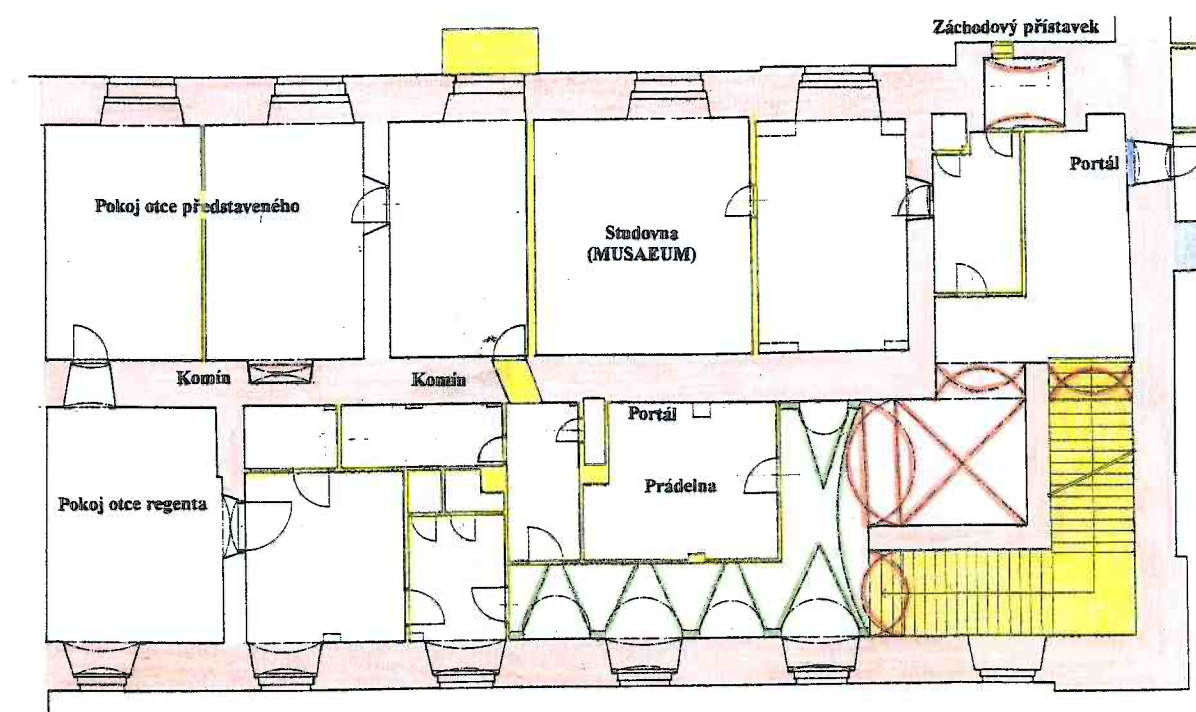
Klatovy

Bývalý jezuitský seminář sv. Josefa a pivovar

Stavebně – historický průzkum

Hlavní budova

1.patro



Legenda

- Gotika
- Raný barok
- Vrcholný barok
- Klasicismus
- Novodobé

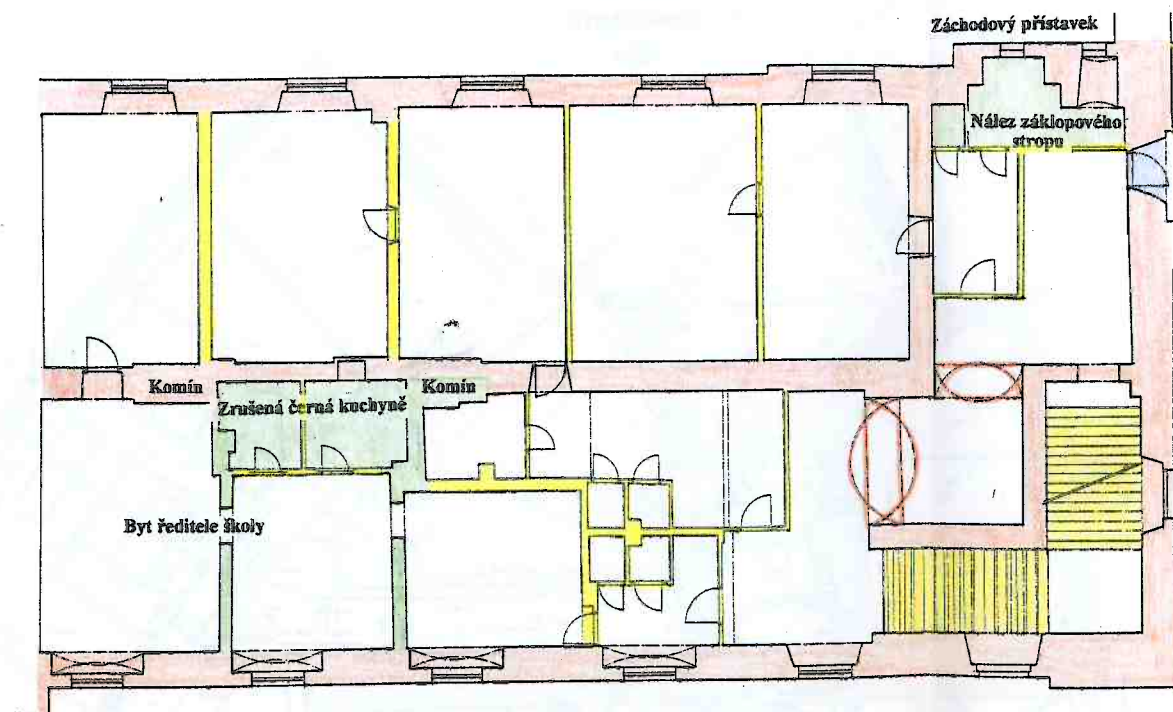
Klatovy

Bývalý jezuitský seminář sv. Josefa a pivovar

Stavebně – historický průzkum

Hlavní budova

2.patro



Legenda

- Gotika
- Raný barok
- Vrcholný barok
- Klasicismus
- Novodobé

Klatovy

Bývalý jezuitský seminář sv. Josefa a pivovar

Stavebně – historický průzkum

Kaple s přístavky

Přízemí



Legenda

- Gotika
- Pravděpodobný průběh hlavní gotické hradby
- Raný barok
- Vrcholný barok
- Klasicismus
- Novodobé

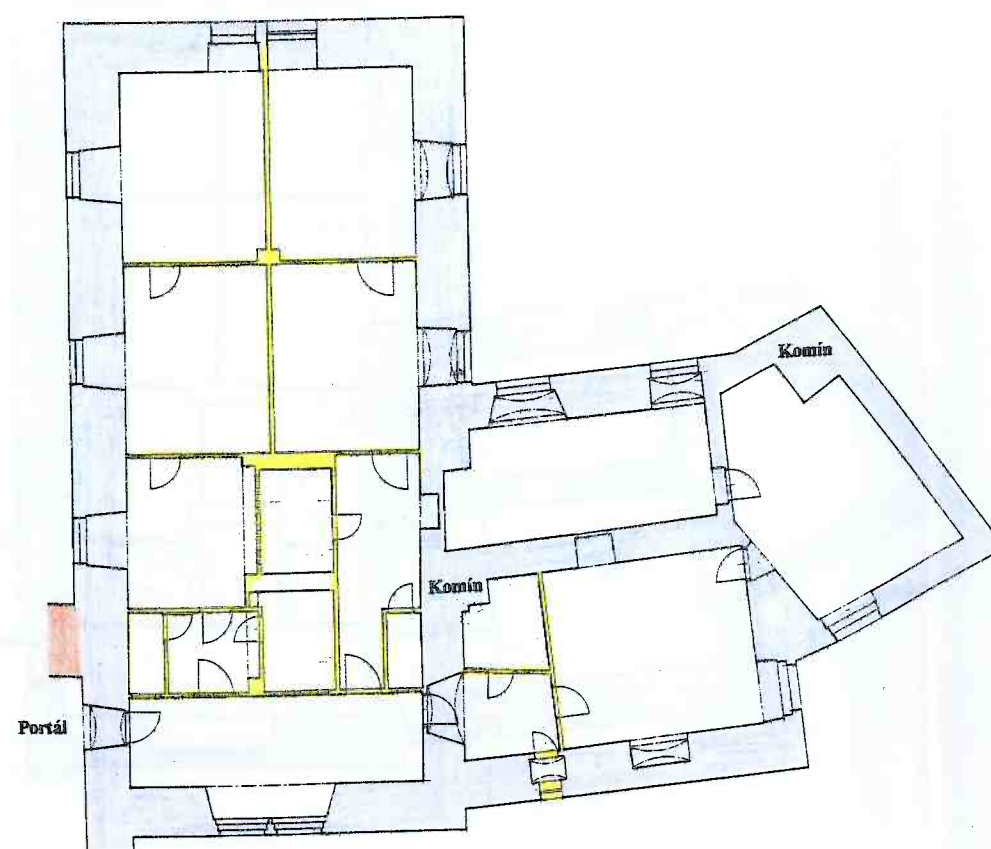
Klatovy

Bývalý jezuitský seminář sv. Josefa a pivovar

Stavebně – historický průzkum

Kaple s přístavky

1.patro



Legenda

- Gotika
- Raný barok
- Vrcholný barok
- Klasicismus
- Novodobé

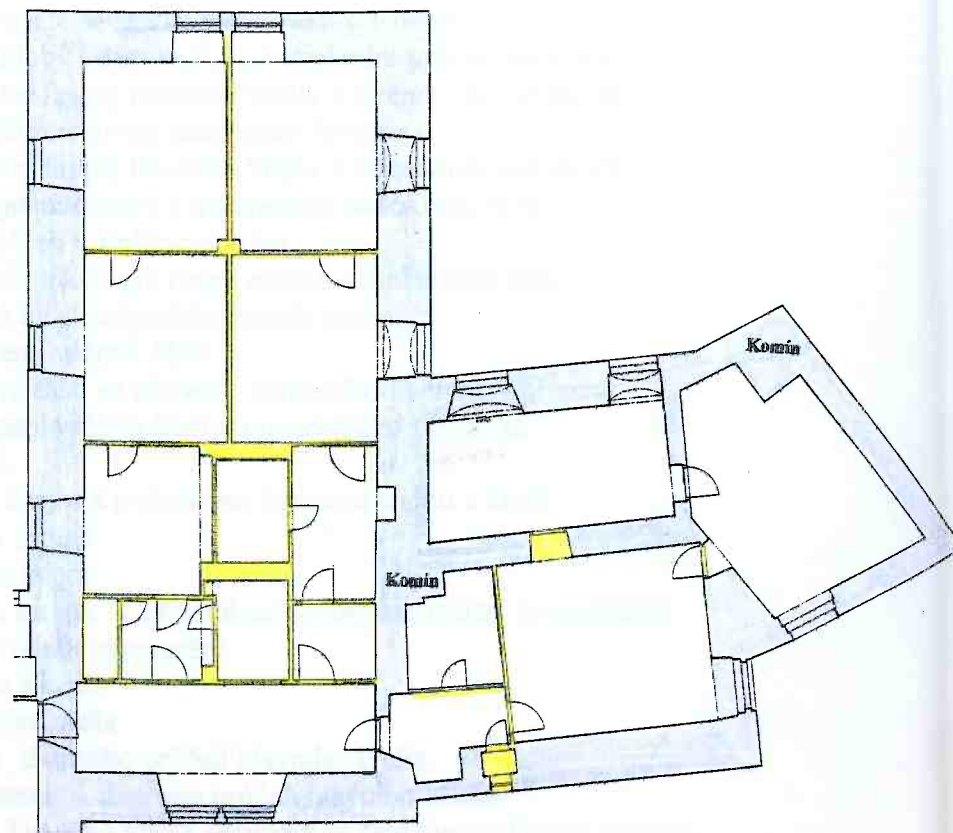
Klatovy

Bývalý jezuitský seminář sv. Josefa a pivovar

Stavebně – historický průzkum

Kaple s přístavky

2.patro



Legenda

- Gotika
- Raný barok
- Vrcholný barok
- Klasicismus
- Novodobé